



上海逻迅信息科技有限公司

Global village intelligent machine Technology Co.,Ltd.

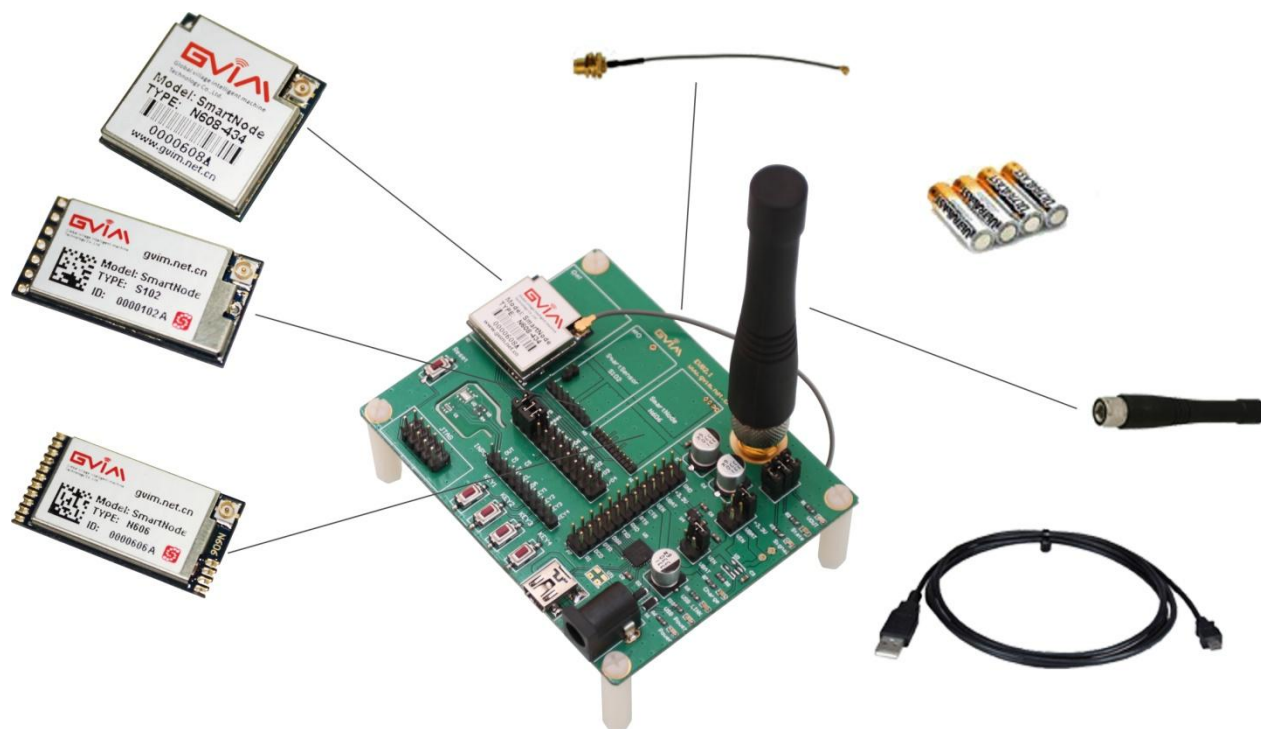
SmartNode RF-DEMO 无线模块评估板使用说明

VER:3.6

目录

一、 评估板	3
二、 评估板驱动程序安装	4
三、 评估软件使用	5
四、 销售与技术支持	8

一、评估板



- 1、评估系统可以使用 USB、电池或外部电源供电；
- 2、当板子通电时，POWER LED（红色）会点亮；
- 3、当 SmartNode 被供电时，VOUT LED（红色）会点亮；
- 4、当与计算机连接时，首先安装 USB 驱动，驱动所在文件夹：GVIM SmartNode Windows_2K_XP_S2K3_Vista_7；
- 5、当 USB 连接成功后，USB LED（黄色）点亮；
- 6、I/O1 LED（绿色），指示 RF 发送数据；
- 7、I/O2 LED（蓝色），指示 RF 接收数据；
- 8、I/O 是否指示 RF 收发状态，可以通过软件控制；
- 9、跳线器可以选择 VOUT I/O1 I/O2 LED 是否指示；

二、评估板驱动程序安装

连接 SmartNode RF - DEMO 至计算机，弹出对话框，依次根据图示步骤操作：



第一步



第四步



第二步



第五步



第三步

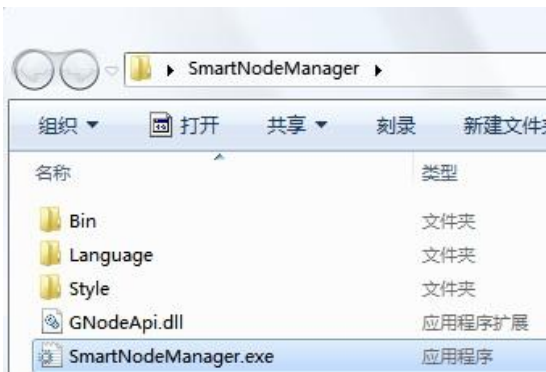
三、评估软件使用

1、设置串口

打开“设备管理器”，查看串口设备对应端口号；打开评估软件配置串口；



第一步：查看串口



第二步：打开评估软件



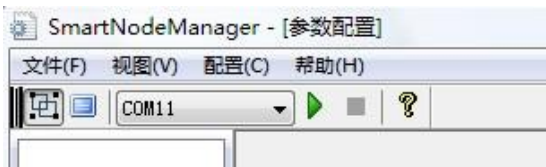
第三步：配置串口



第四步：打开串口

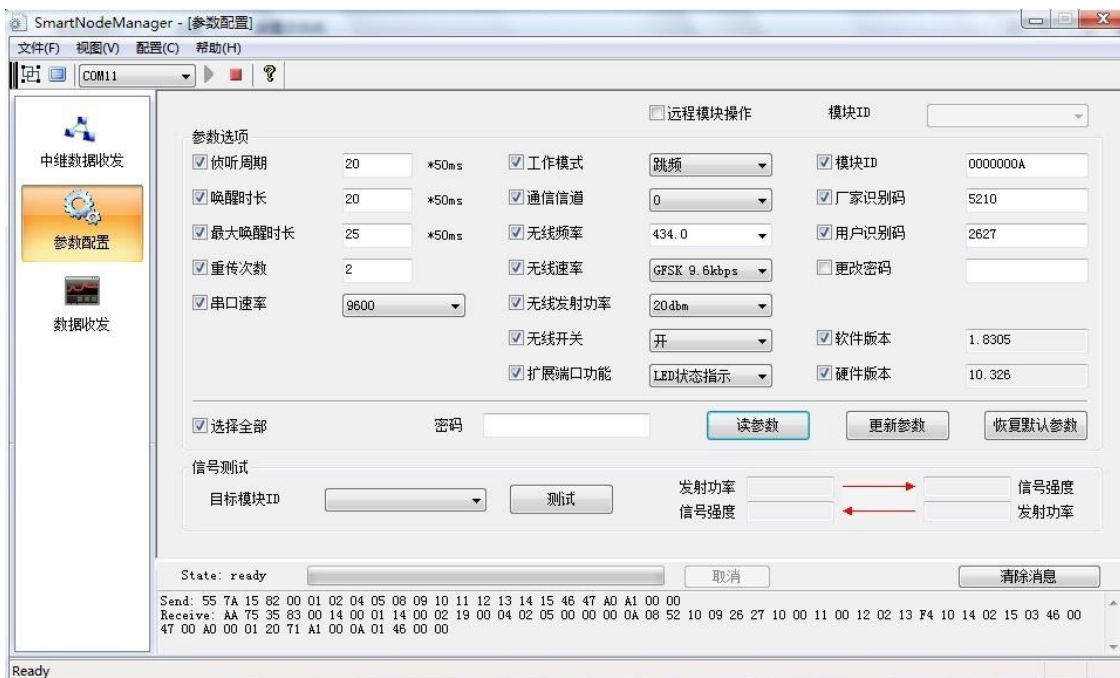
2、添加模块 ID

录入模块的 ID 号，便于收发数据操作；



3、模块参数设置、读取界面

3.1选择需要执行的指令，点击“读参数”或“更新参数”(默认密码：00000000)或“恢复默认参数”；



3.2测试目标模块信号强度，如下：



3.3结束等待

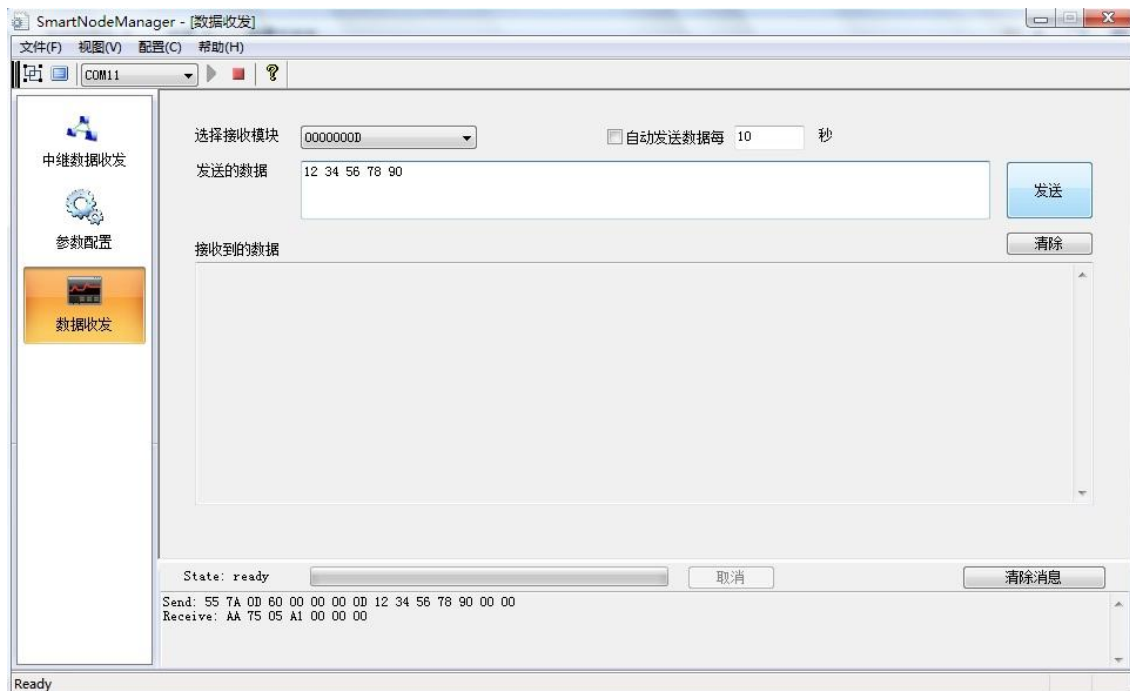


当处理数据等待时，可以看到倒计时进度，如果想结束等待，可以点击“取消”按钮。

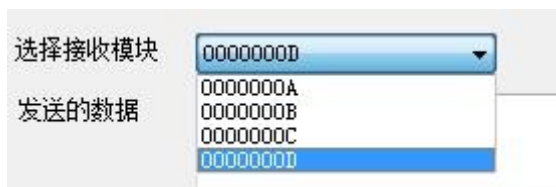
3.4当通过无线方式读写其它模块的参数时，需选取目标模块地址，如下：



4、收发数据



4.1选择接收模块地址



4.2发送自己的数据



注意：格式为 16 进制数据，之间空格，结束不能为空格；

4.3定时发送数据



四、销售与技术支持

上海逻迅信息科技有限公司

电 话： 086-021-58997896

086-021-58997895

086-021-52726083

086-021-58521893

传 真： 086-021-60919295

地 址： 中国 上海 徐汇区 桂平路 418 号（漕河泾新园科技广场）804 室

邮 编： 200235

网 址： www.gvim.cn

Global Village Intelligent Machine Technology Co.,Ltd.

Tel: 086-021-58997896

086-021-58997895

086-021-52726083

086-021-58521893

Fax: 086-021-60919295

Add: Room 804, No.418, Guiping Road,Xuhui District, Shanghai, China

P.C.: 200235

Web: www.gvim.cn