

集中供暖无线温度监测系统

激情 | 创新 | 探索 | 诚信

 中国 上海市 徐汇区 桂平路418号（新园科技广场）804室
Room 804 No.418 Guiping Road, Xuhui district, Shanghai China

 200233  [Http://www.gvim.cn](http://www.gvim.cn)  support@gvim.cn

 086-021-58997895
086-021-58997896

 086-021-60919295



- ◆ 以“**低功耗智能无线通信产品**”和“**分布式云端物联网数据服务平台**”相融合的系统产品与解决方案供应商；
- ◆ 拥有自主知识产权的“**无线自组网技术（SmartNode）**”、“**超低功耗射频（RF）技术**”和“**分布式云组态大型服务软件**”。



智能电网

消防、安防

节能降耗

冷链、追溯管理

工业传感器

智能消费电子



◆社会效益

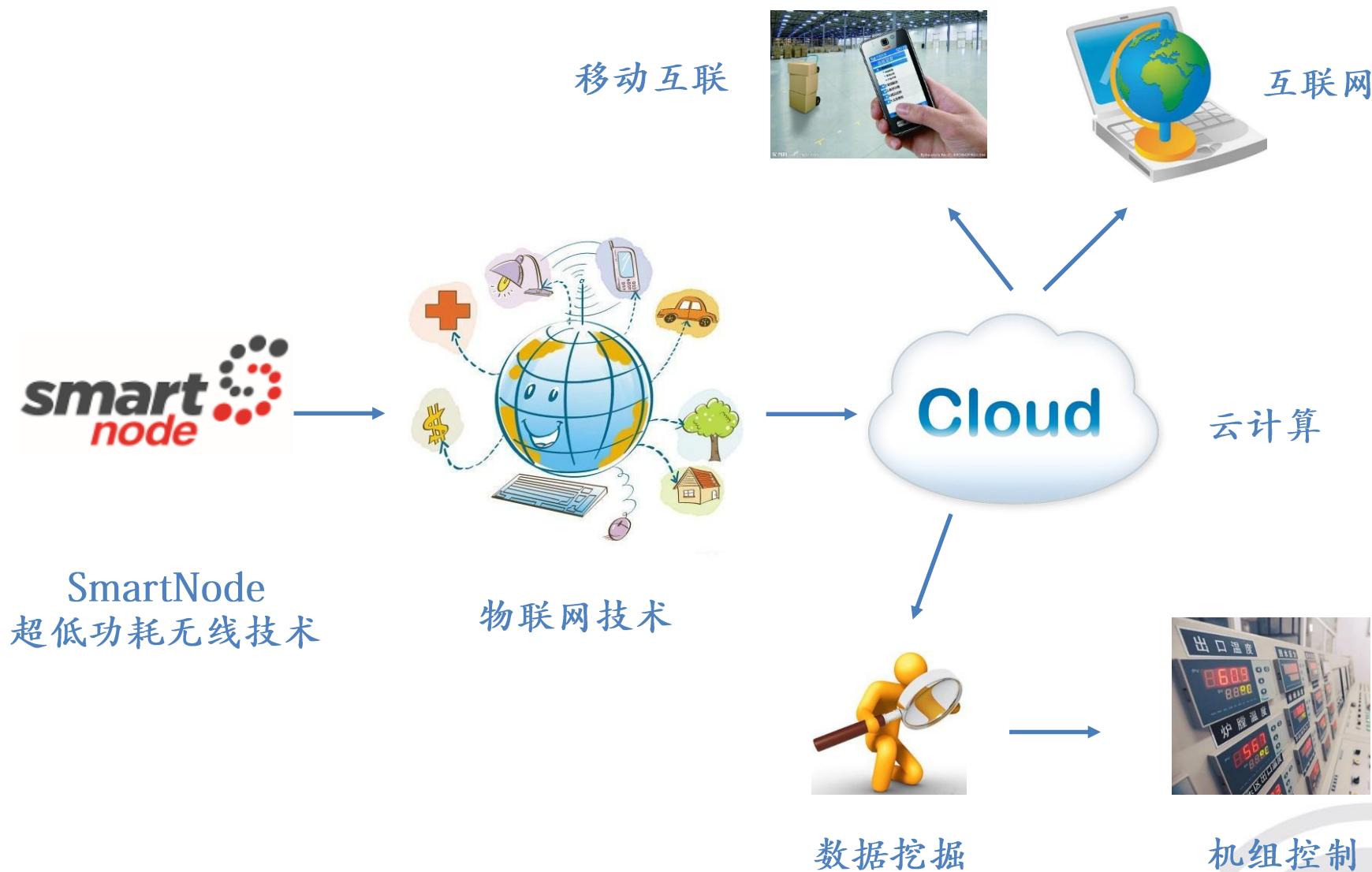
科学的温度管理，为居民带来舒适的环境；
有效的利用能源，减少对环境的污染。

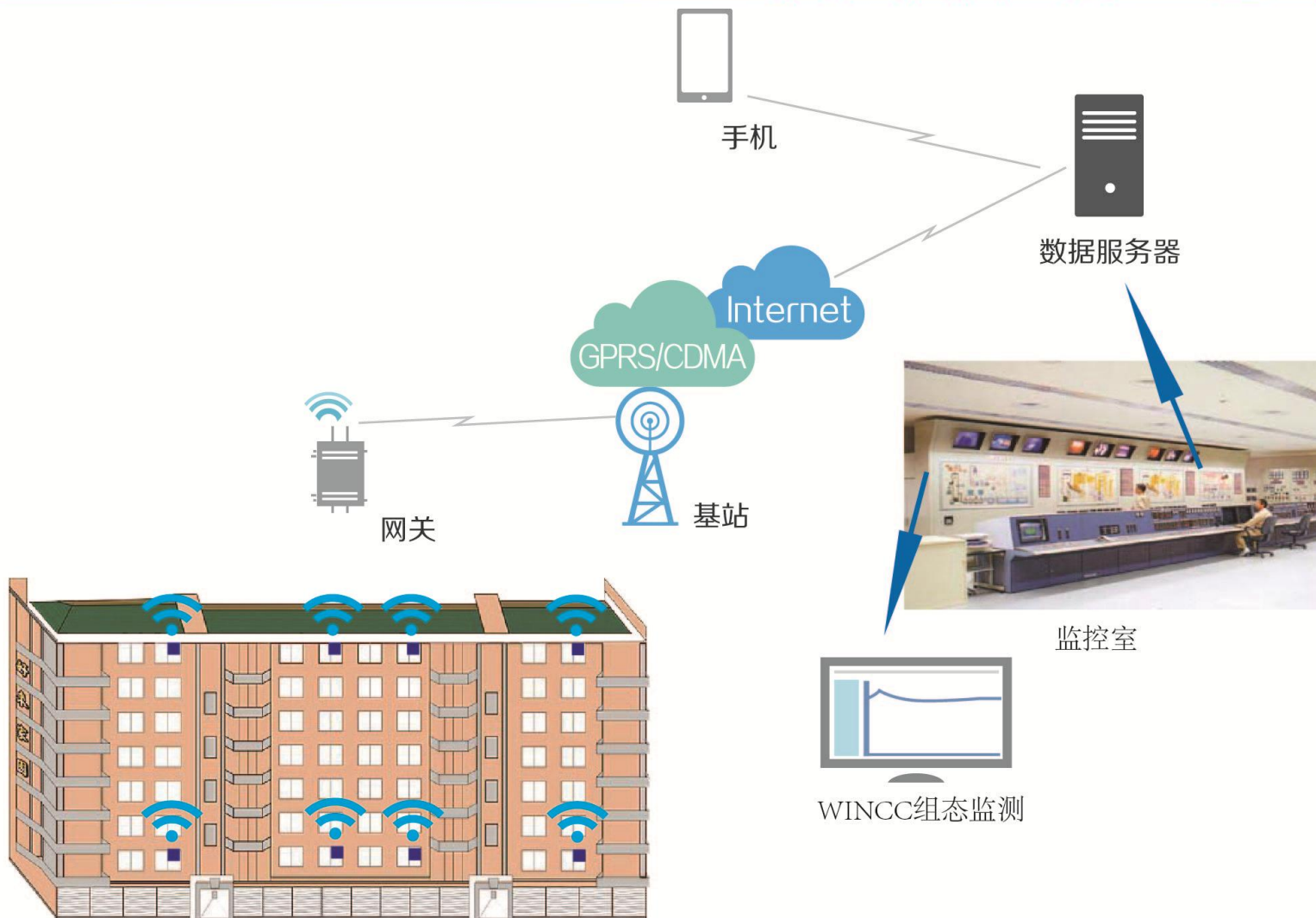


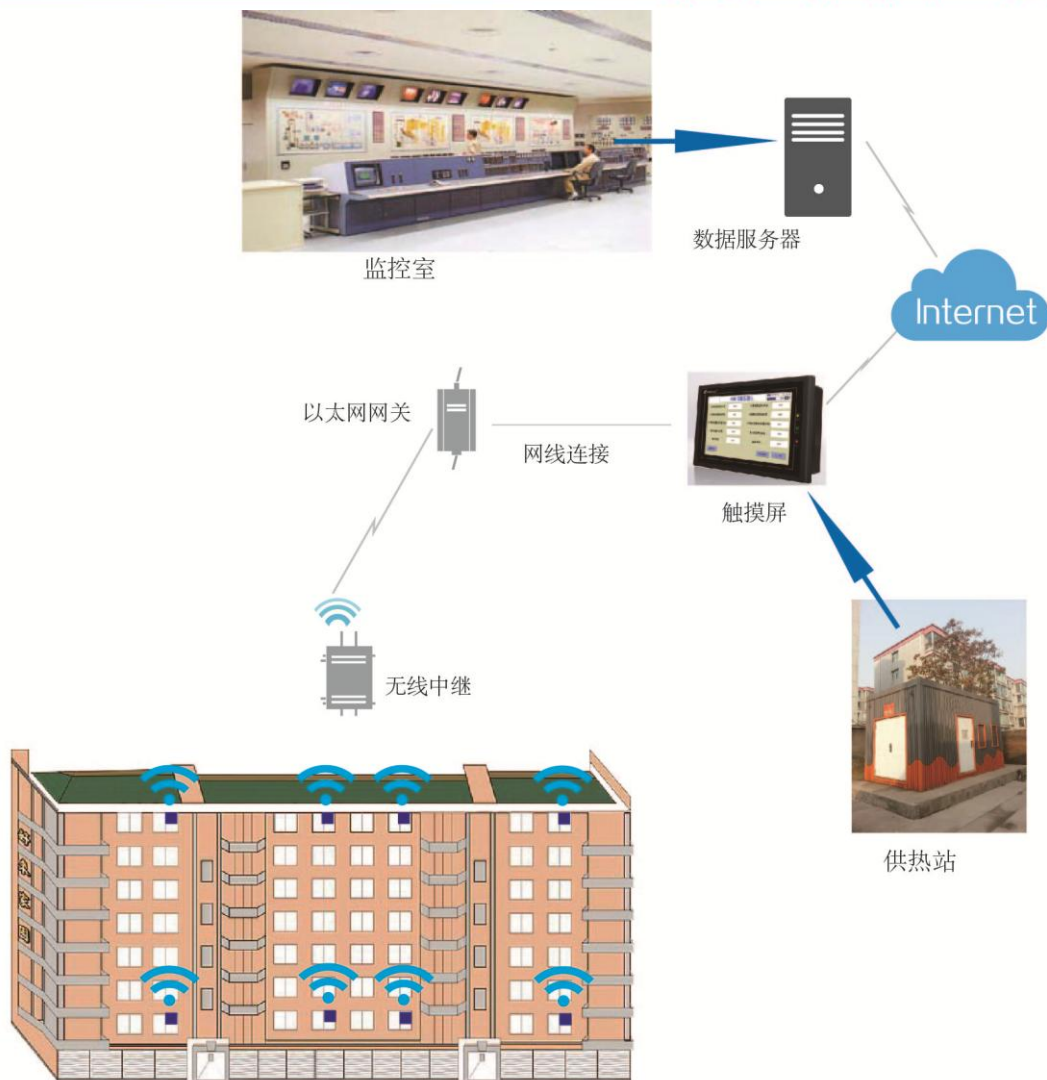
◆经济效益

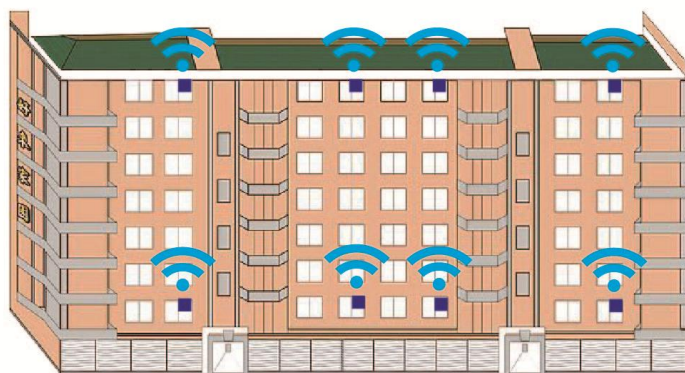
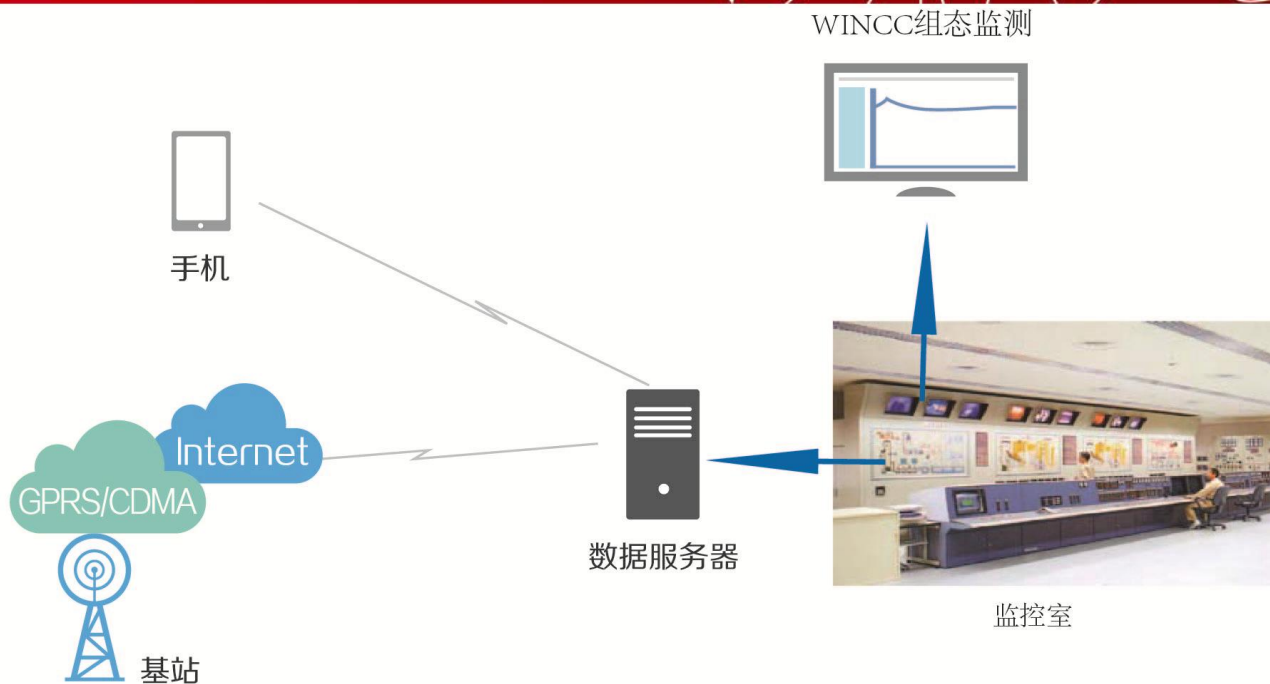
为企业降低成本，提高利润；
信息化管理，提高工作效率。











注：每个节点都具有GPRS/CDMA功能



信息化管理

数据保存于云端数据服务器中，提供数据挖掘信息；

系统容量大

一个网关可接入的传感器节点数量无限制；

安装简便

系统无需布线，安装简单安全，降低了系统的实施成本；

系统永不掉线

GPRS传输中断重连后即可恢复中断期间的数据；网关采用主备电供电方式，主电不可用的情况下，备电可连续工作48小时；

抗干扰

支持64信道跳频，降低干扰；
FEC提高无线通信的抗干扰能力；

信息安全

AES128加密技术保障数据安全；

超低功耗

无线传感器电池寿命最长可达10年；

参数可配置

根据业务需求，传感器的工作参数可配置。

无线传感器节点：

无线温度传感器SU6A

量程：-40°C--+125°C， 0%RH--100%RH

精度：±0.2°C， ±3%RH

分辨率：0.01°C， 0.01%RH

电池：3.6V锂电池 寿命10年*

通信距离：室外1500m

室内35cm钢筋混凝土墙3~5层

尺寸：79*37*21(mm)



液晶屏显示温湿度传感器SD1HT

量程：-40°C--+125°C， 0%RH--100%RH

精度：±0.2°C， ±3%RH

分辨率：0.01°C， 0.01%RH

电池：3.6V锂电池 寿命10年*

通信距离：室外1500m

室内35cm钢筋混凝土墙3~5层

尺寸：85*97*20(mm)



网关节点：

GPRS无线通信终端 SPU1-G

工作频率：434MHz（其他频率请咨询厂家）
通信距离：室外1500m 室内35cm钢筋混凝土墙3~5层

通信接口：对上：GPRS/CDMA
对下：SmartNode
防护等级：IP66
机械尺寸：145mm×125mm×60mm



以太网数据集中器 SP608E

发射功率：17dBm（50mW） 接收灵敏度：-115dBm
无线传输速率：9.6Kbps 工作温度：-40°C~+85°C

通信接口：对上：RJ45
对下：SmartNode
防护等级：IP40
机械尺寸：82mm×60mm×27mm



无线中继器：

无线中继

工作频率：434MHz
发射功率：17dBm（50mW）
接收灵敏度：-115dBm
通信距离：室外1500m
室内35cm钢筋混凝土墙3~5层
防护等级：IP66
机械尺寸：145mm×125mm×60mm



防水外壳

具有防水功能，适用于中
继安装于户外时使用。
机械尺寸：
330mm×210mm×90mm
（该尺寸不含天线）



测试工具：

手持机

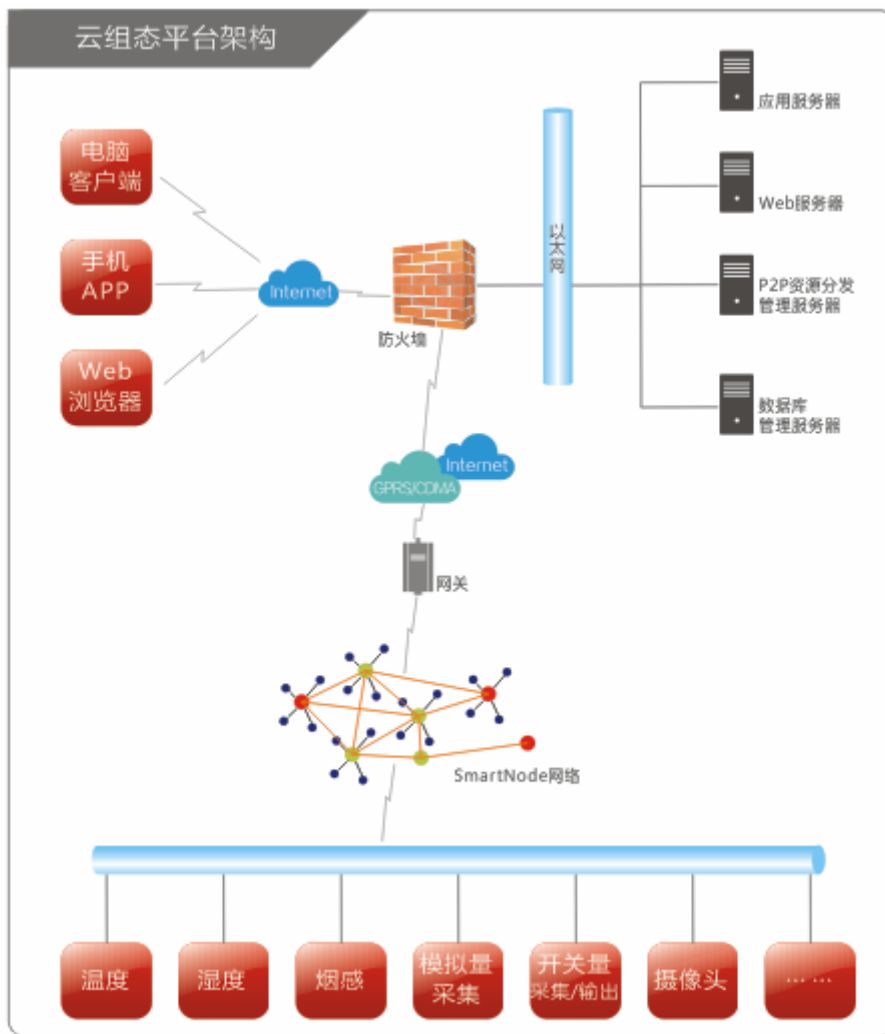
用于施工现场信号测
试与评估。



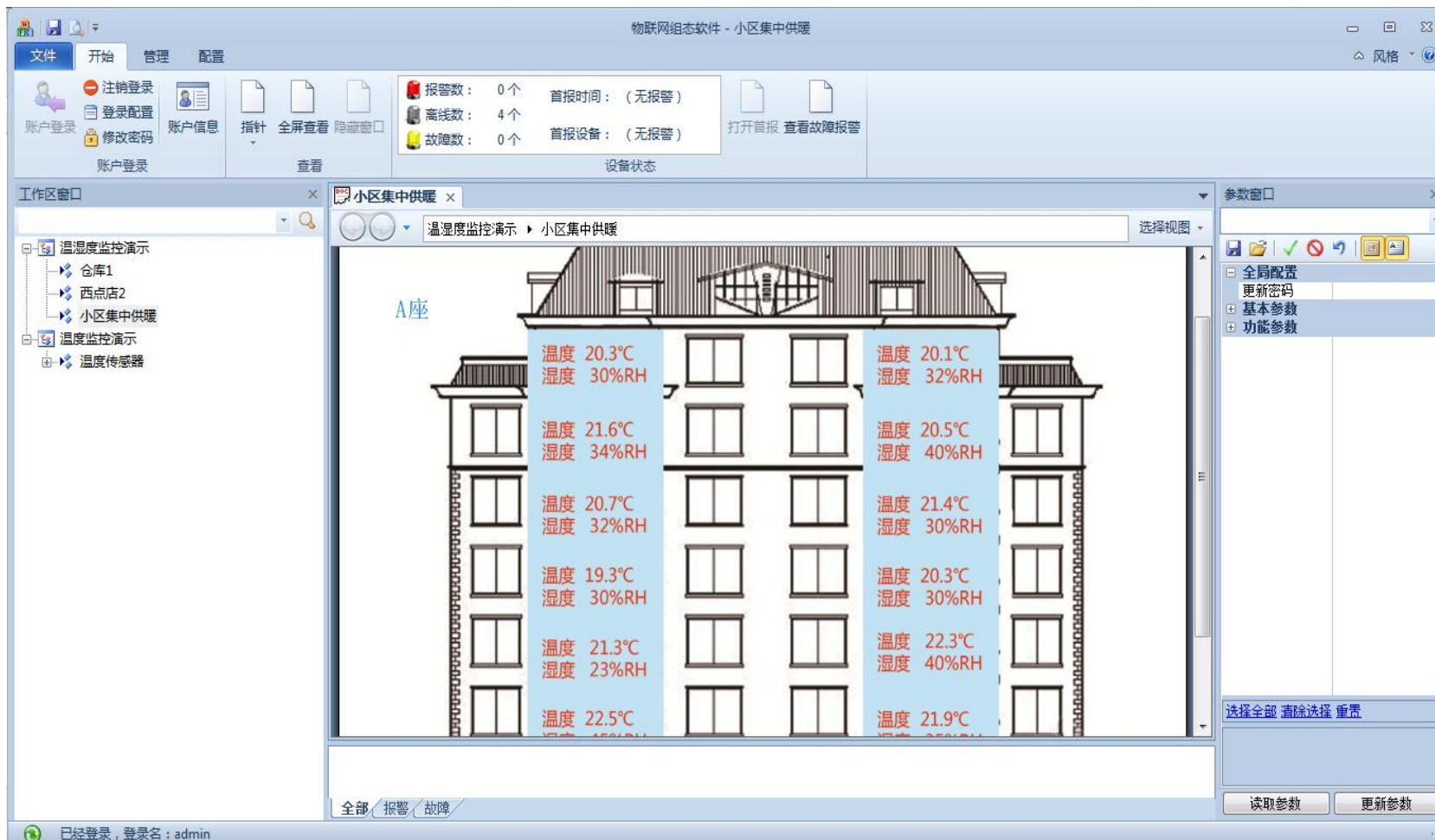
测试套件

手机安装测试APP，
与该测试套件配合完
成信号测试与评估。

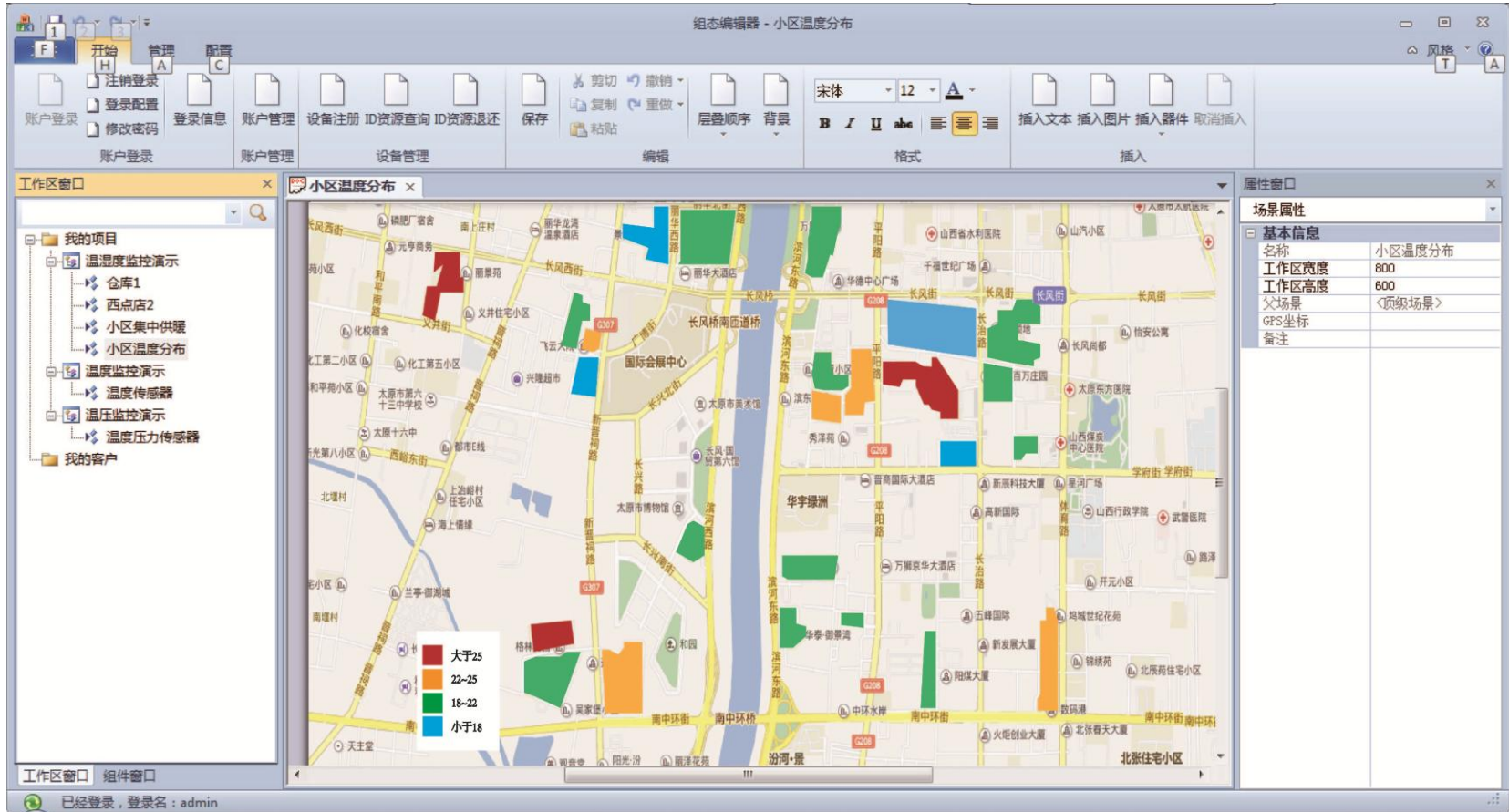




◆ 单个节点温度监测



◆ 温度区间分布监测



企业精神：

激情、创新、探索、诚信



企业标识



移动终端标识

SmartNode

智能微波通信节点

以上为逻迅注册商标

感谢关注，期待合作！

以上内容版权归上海逻迅所有




激情 | 创新 | 探索 | 诚信

上海逻迅信息科技有限公司

Global village intelligent machine Technology Co.,Ltd.

 中国 上海市 徐汇区 桂平路418号（新园科技广场）804室
Room 804 No.418 Guiping Road, Xuhui district, Shanghai China

 200233  [Http://www.gvim.cn](http://www.gvim.cn)  support@gvim.cn

 086-021-58997895
086-021-58997896

 086-021-60919295

